
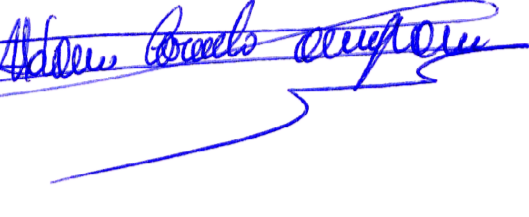
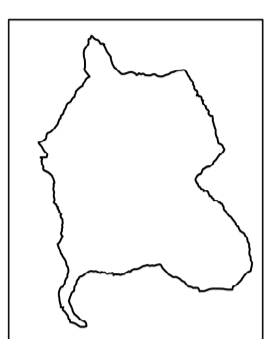


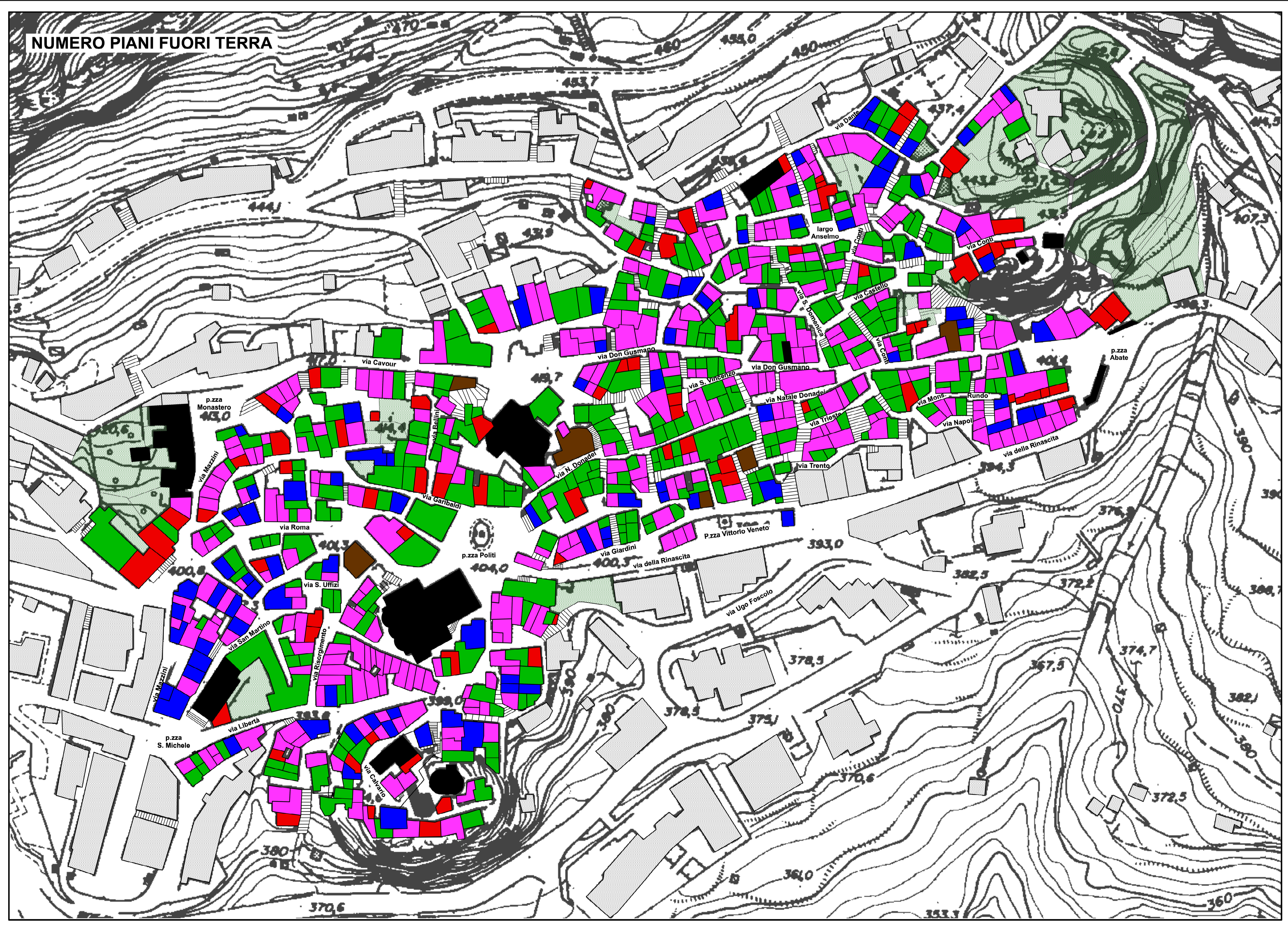
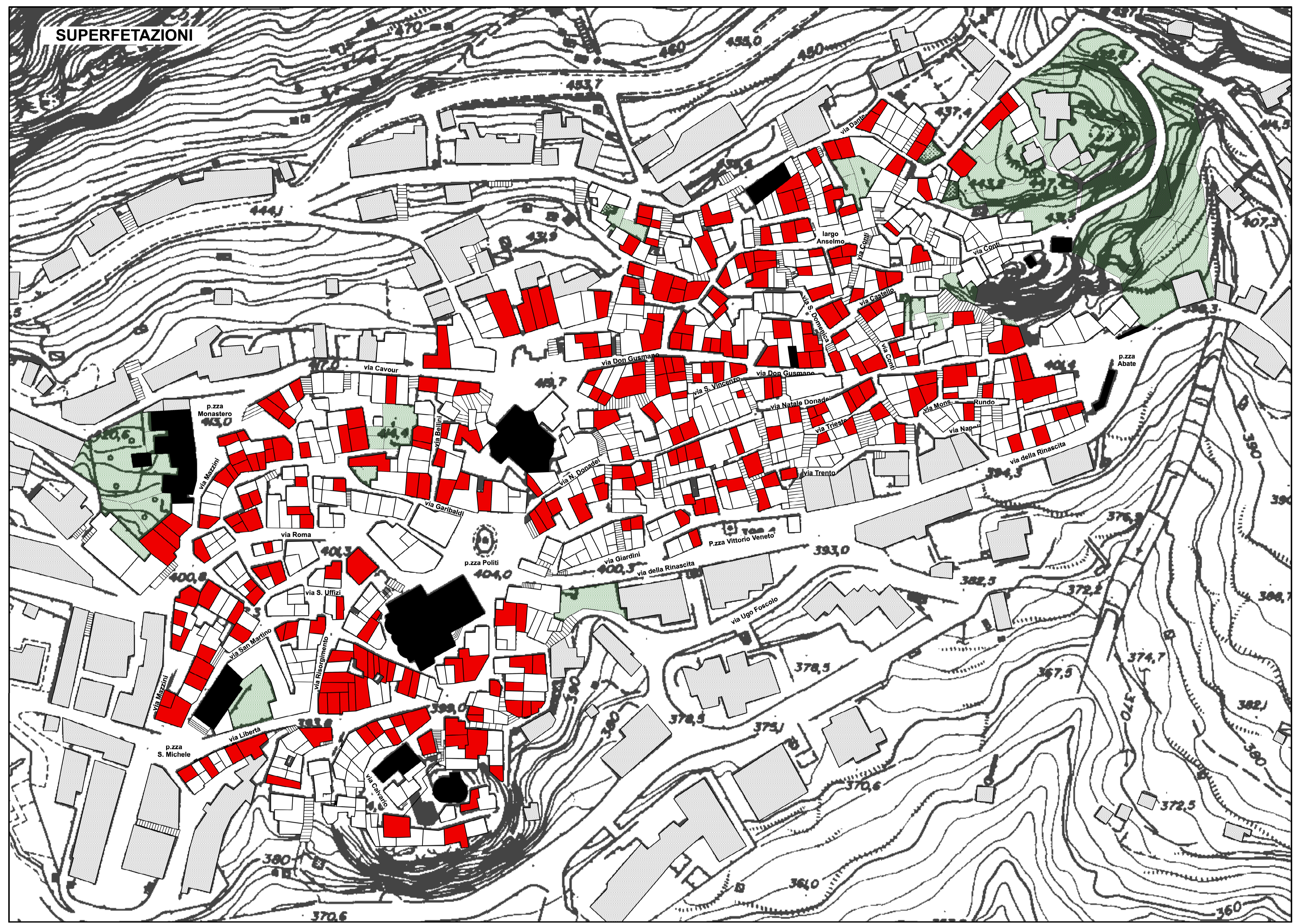
**COMUNE DI ALCARA LI FUSI**  
 PROVINCIA DI MESSINA  
**PIANO REGOLATORE GENERALE**  
 (L.R. n. 71 del 27/12/1978 e successive modifiche e integrazioni)

Elaborato: Tavola: **A7**  
 Scala: **1/1.000**  
 Data:

Progettista incaricato: Prof. Arch. Adamo Carmelo Lamponi  
 Quadro d'unione:  
  
  


Collaboratori:  
 Arch. Vincenzo Alaimo, Arch. Antonella Di Blatto, Arch. Enrichetta Rita Fiorella, Eliana Ernestina Lamponi

Visti e annotazioni:



**LEGENDA SUPERFETAZIONI**

|  |                                      |
|--|--------------------------------------|
|  | SUPERFETAZIONI                       |
|  | UNITA' EDILIZIE                      |
|  | EDIFICI MONUMENTALI                  |
|  | ORTI, GIARDINI E SPAZI DI PERTINENZA |

**LEGENDA NUMERO PIANI**

|  |                                      |
|--|--------------------------------------|
|  | UN PIANO                             |
|  | DUE PIANI                            |
|  | TRE PIANI                            |
|  | QUATTRO PIANI                        |
|  | CINQUE PIANI                         |
|  | EDIFICI MONUMENTALI                  |
|  | ORTI, GIARDINI E SPAZI DI PERTINENZA |